

INDUSTRIAL RANGE

FAL IR10V



Normativa:	EN-ISO 20345:2011 S3+SRC+CI
Referencia:	257531
Tallas:	35 a 48 EU
Altura:	6 cm internamente ($\pm 5\%$) [Talla 42]
Peso:	1,25 Kg/par (APROX) [Talla 42]

DATOS TÉCNICOS



DESCRIPCIÓN

Zapato de piel. Cierre marca VELCRO®. Puntera no metálica Vincap. Plantilla antiperforación textil. Suela de poliuretano bidensidad con nivel de deslizamiento SRC.

Corte: Piel grabada negra.

Forro: Tejido de poliéster: transpirable y resistente a la abrasión. Acolchado.

Plantilla extraíble: Anatómicamente preformada. Resistente a la abrasión.

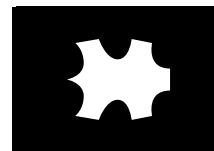
Suela: Doble densidad de poliuretano con relieves anti-deslizamiento.

Puntera de protección: Composite (Ligera, no magnética, aislante térmico, recupera su forma después del impacto establecido en la normativa).

Plantilla de protección: Plantilla anti perforación no metálica (Poliéster de Gran Tenacidad).

Sistema de cierre: Cierre marca VELCRO®.

CARACTERÍSTICAS



PIEL HIDROFUGADA



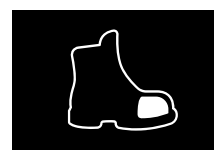
FORRO TRANSPIRABLE



RESISTENTE
HIDROCARBUROS



CIERRE MARCA VELCRO®



PUNTERA NO METÁLICA



PLANTILLA ANTI-
PERFORACIÓN FLEXIBLE



PLANTILLAS EXTRAÍBLES
LAVABLES